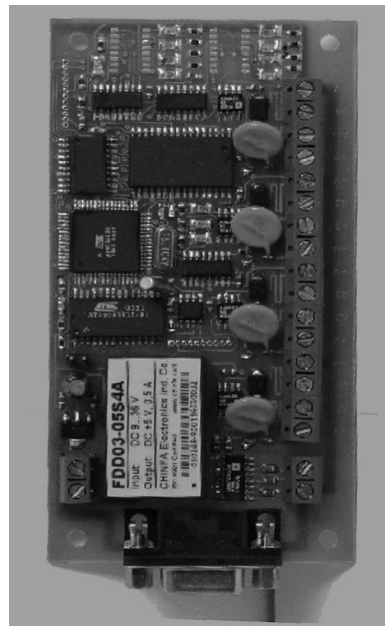


| SECURIPROX | SM 04.01 | | T 237 910 | | | 1/2 |
|--|-----------|---------|-----------|--------|-------------|-----|
| SecuriProx Технические данные. Системный контроллер SM 04.01 (Считыватели карточек) | Редакция | Дата | Инд. | Изм.-N | Обозначение | |
| | Первичная | 01/2005 | --- | | | |
| | Текущая | 01/2006 | | | | |
| | Реф.-док. | Т | | | | |

Описание

| | |
|---------------------|---|
| Область применения: | Система контроля Доступа/ Охранные системы |
| Цель: | Устройство обработки информации. Обеспечивает связь между системой контроля доступа и системой охранно- пожарной сигнализации SecuriPro. обеспечивает операции удаленного доступа и управления |
| Использование: | EN 54, везде. |

Плата SM 04.01 представляет собой интерфейсный модуль для подключения СКУД SecuriProx системе охранно-пожарной сигнализации SecuriPro (Фирмы Securiton). Плата имеет два высокоскоростных порта RS-485 для подключения к шине данных СКУД, и один порт RS-232 для обмена информацией с охр. пож. Сигнализацией SecuriPro. Модуль имеет два светодиода. Светодиод желтого цвета индицирует наличие связи между системами – стаус LogOn. Светодиод зеленого цвета индицирует прохождение команд Watch Dog.



ФУНКЦИОНИРОВАНИЕ

Модуль SM 04.01 выполняет функции интерфейсного модуля.

В перечень основных функций входят:

- постановка/снятие с охраны зон, при идентификации карточки пользователя.
- распределенное управление доступом
- выдачу сообщений о состоянии зон охраны по запросу системы контроля доступа
- выполнение операций удаленного доступа
- обмен информацией между системами

Требования к кабелям

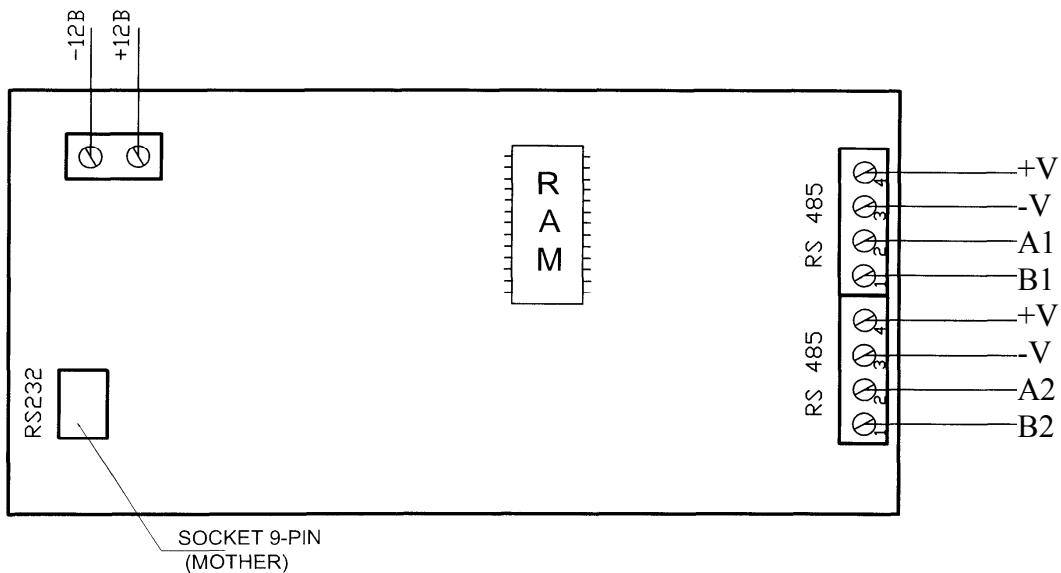
RS-485 Две витые пары, экранированный, с волновым сопротивлением 120 Ом, не более 2500 м.



МЕРЫ ПРЕДОСТОРОЖНОСТИ
Монтаж платы SM 04.01 разрешается выполнять только в отключенном состоянии. Плата SM 04.01 чувствительна к статическим разрядам

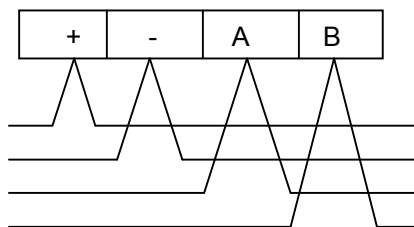
Технические данные контроллера SM 04.01

| | |
|--|-------------------|
| Рабочее напряжение (эффективное 12 В пост. тока) | 8-30 В пост. тока |
| Рабочий ток постоянный при 12 В (без внешних потребителей) | 100 мА |
| Рабочий диапазон температур | 0 – 60 C° |
| Влажность воздуха (кратковременное без конденсата) | 95% влажности |
| Влажность воздуха (продолжительное без конденсата) | 80% влажности |
| Размеры платы ДхШхВ | 100x40x15 мм |
| Контактные клеммы | 3.5 мм |
| Вес | 150 гр |

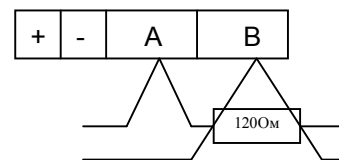


| RS-485 | | |
|--------|-------|---------------|
| +V | LAN 1 | Интерфейс «+» |
| -V | | Интерфейс «-» |
| A1 | | Интерфейс «A» |
| B2 | | Интерфейс «B» |
| +V | LAN 2 | Интерфейс «+» |
| -V | | Интерфейс «-» |
| A2 | | Интерфейс «A» |
| B2 | | Интерфейс «B» |

RS-485



Подключение промежуточного устройства



Подключение оконечного устройства

Структурная схема

