

MCP 525

Стандартный ручной пожарный извещатель, тип В

Ручные пожарные извещатели серии MCP525 подключаются к обычным линиям пожарной сигнализации.

Данные извещатели оснащены встроенным сигнальным индикатором. Доступны в различных цветах и с различным классом защиты IP.

- Красный, желтый, синий.
- Зеленый – по запросу.
- IP52 для внутренней установки.
- IP54 для наружной установки.

Извещатели сертифицированы в соответствии со стандартом EN54-11 или EN12094-1 и VdS.



Рис. 1. Ручной пожарный извещатель MCP525

Описание

Ручной пожарный извещатель MCP 535 – это неавтоматический детектор, предназначенный для активации систем пожарной сигнализации вручную в соответствии со стандартом EN 54-11. Дополнительно оснащается кнопкой пуска-останова систем пожаротушения в соответствии со стандартом EN 12094-3.

Для генерирования сигнала тревоги разбейте стекло и нажмите кнопку (тип В), после чего кнопка останется заблокированной. В извещателях версии MCP 525-0014 блокировочный механизм отсутствует. Для индикации срабатывания детектора предназначен встроенный светодиодный индикатор.

Извещатель MCP525 подключается к линии постоянного тока системы пожарной сигнализации или системы пожаротушения. Дополнительный переключающий контакт позволяет подсоединить внешнюю нагрузку.

Назначение клемм

Клемма	Обозначение	Описание
1	GND (in)	Вход GND
2	+24 V (in)	Вход +24 V
3	GND (out)	Выход GND
4	+24 V (out)	Выход +24 V
5	SHLD	Опорная электроизоляция
6	frei	
7	frei	
8	NC	Размыкающий контакт
9	CO	Перекидной контакт
10	NO	Замыкающий контакт

Извещатели для внутренней установки (IP 52 - форма G) и наружной установки (IP 54 - форма H) по конструкции не отличаются. Модель в красном, а также кнопка останова в синем характеризуются классом защиты IP54. Синие и желтые модели могут быть оснащены дополнительным уплотнением для возможности наружной установки.

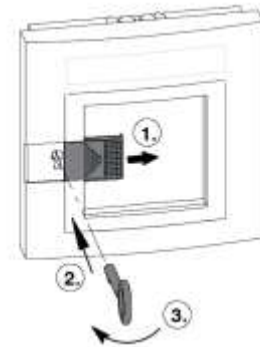
Проектирование



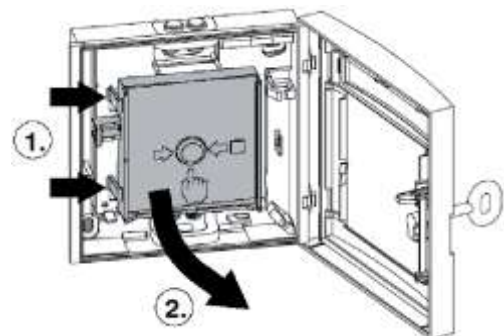
При составлении проекта необходимо руководствоваться местными правилами проектирования и установки автоматических систем пожарной сигнализации и систем пожаротушения.

Монтаж / Установка

1. Сдвиньте крышку вправо ❶, вставьте ключ ❷ и поверните его по часовой стрелке ❸, после чего можно открыть детектор.

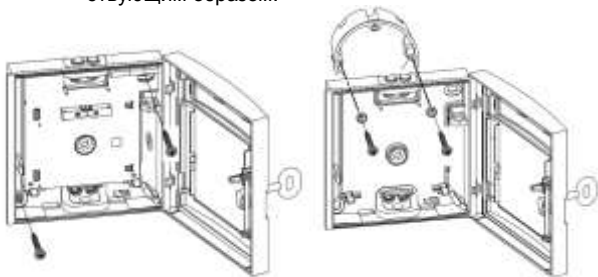


2. Отделите внутреннюю часть от крепежных элементов ❶ и снимите ее так, как показано на рисунке ❷.

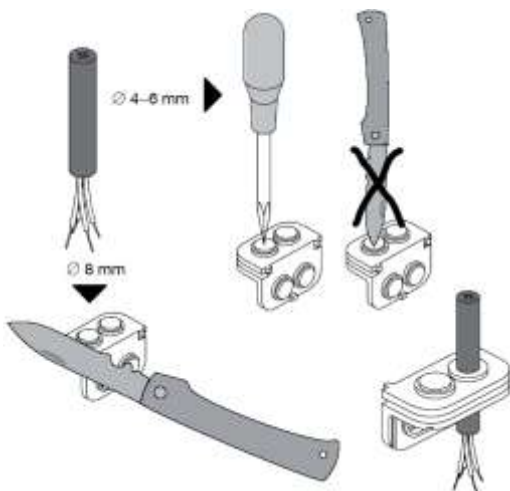


Data sheet

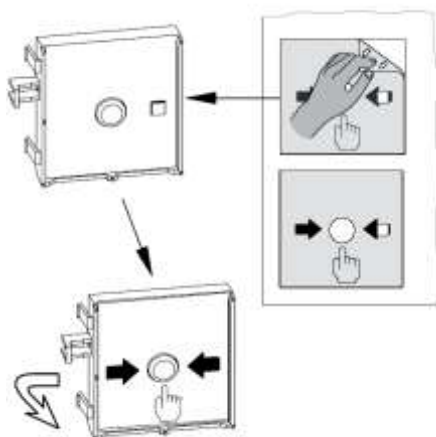
3. Монтаж кабельных вводов может быть утопленным или поверхностным. Детектор устанавливается соответствующим образом.



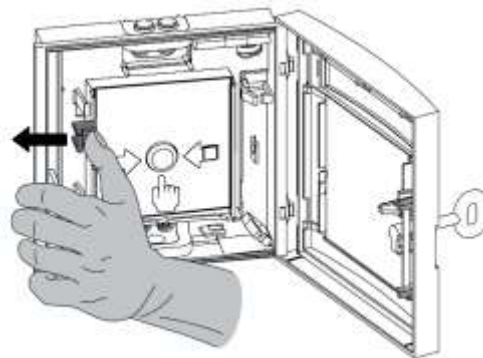
4. Обработайте кабельные вводы с помощью специального инструмента, вставьте кабели и подсоедините их к клеммам (см. раздел «Подключение»).



5. К внутренней части прикрепите наклейку и снова вставьте ее в детектор.



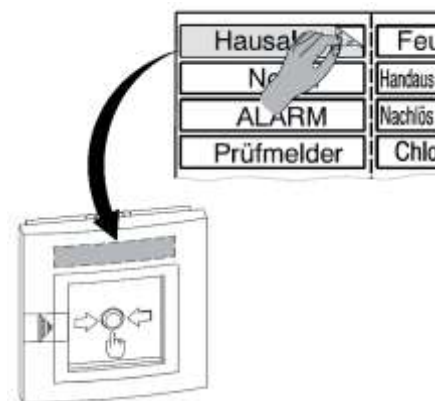
6. Проведите функциональное испытание. Для этого нажмите кнопку и снова выполните сброс/разблокировку детектора (но не кнопки останова) так, как показано на рисунке. Затем закройте детектор.



7. К крышке детектора прикрепите клейкую полоску с указанием назначения. Типичные случаи применения:

MCP 525-11 для систем пожаротушения
Наклейка «Handauslösung Feuerlöschanlage»

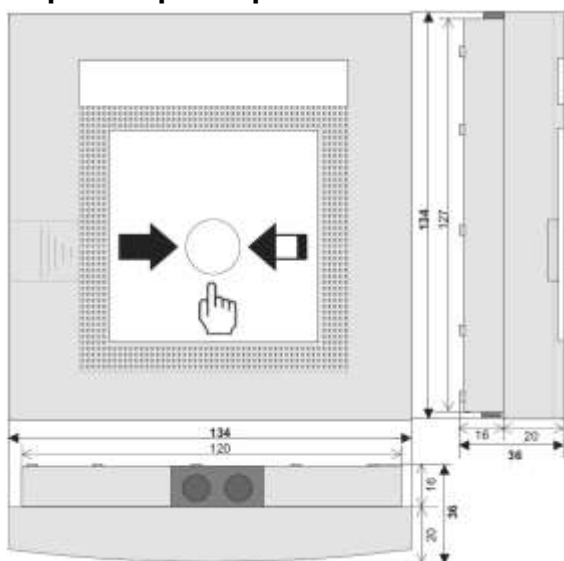
MCP 525-14 для систем пожаротушения
Наклейка «STOPP-Taster Feuerlöschanlage»



Готовые наклейки (3760961.0202), прикладываемые с лицевой стороны:

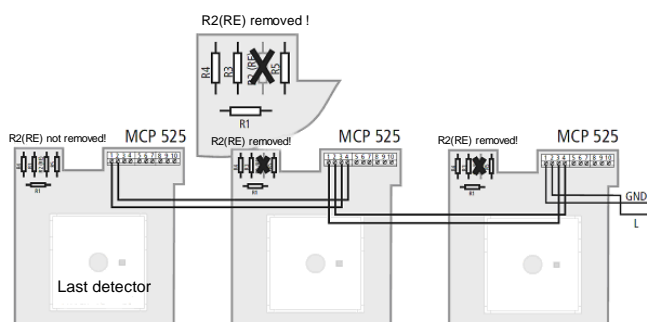
Текст	Цвет	Размеры
Hausalarm	белый	90 x 20 мм
Feuerwehr	белый	90 x 15 мм
Prüfmelder	белый	90 x 20 мм
CO ₂ -STOPP	белый	90 x 20 мм
STOPP-Taster Feuerlöschanlage	белый	90 x 20 мм
Nachfluten Feuerlöschanlage	белый	90 x 20 мм
Handauslösung Feuerlöschanlage	черный	90 x 20 мм
Türe schließen	черный	90 x 20 мм

Чертеж с размерами



Подключение

- Система SecuriFire 3000 – через модуль В3-IM8 (макс. 10 устройств).
- Система SecuriFire 1000/2000 – через модуль В4-Е10 (макс. 10 устройств).
- Система SecuriPro – через модуль MDI82 (макс. 10 устройств).
- Другие сигнальные панели f9re – см. соответствующую техническую документацию (макс. 10 устройств).



R2 (RE) removed!	Отсоедините R2 (RE)!
R2 (RE) not removed!	Не отсоединяйте R2 (RE)!
Last detector	Конечный детектор

Техническое обслуживание

При проведении технического обслуживания и проверки опасных систем тревожной сигнализации в первую очередь следует руководствоваться соответствующими местными постановлениями. Примеры применимых стандартов:

- Для ГЕРМАНИИ – DIN VDE 0833 Часть 1 + 2 и DIN 14675.
- Для ШВЕЙЦАРИИ – Руководство VKF и Техническое руководство SES (TR SES).

На регулярной основе необходимо производить физическую функциональную проверку детекторов на месте. Компания «Securiton» в связи с этим рекомендует следующее:

- Работы по техническому обслуживанию и проверки должны производиться на регулярной основе и только квалифицированными техниками (электриками).

- Не реже раза в год производить функциональную и визуальную проверку в соответствии с инструкциями компании «Securiton» по техническому обслуживанию.

Проверка

Визуальная проверка крепления детектора
Визуальная проверка детектора (на наличие повреждений)
Визуальная проверка наклейки на детекторе
Проверка дальности контроля (неограничиваемого свободного пространства вокруг детектора)
Активация вручную
Проверка сигнального индикатора
Проверка исправности сигнального канала между детектором и центром управления

При наличии механических повреждений детектор необходимо заменить.

Артикулы / запасные детали

Краткое описание	Артикул
MCP 525-0007	6200149.0007
Ручной пожарный извещатель, красный, IP52	
MCP 525-0008	6200149.0008
Ручной пожарный извещатель, красный, IP54	
MCP 525-0009	6200149.0009
Кнопка, синяя, IP52	
MCP 525-0011	6200149.0011
Кнопка пуска системы пожаротушения, желтая, IP52	
MCP 525-0014	6200149.0014
Кнопка останова, синяя, IP 54	
Кнопка, зеленая	По запросу
Уплотнитель для обеспечения класса защиты IP 30-4100001-01-54	01
Наклейка для внутренней части	3740834.0201
Наклейки на лицевую сторону	3760961.0202
Резервный ключ, пластмассовый	6200147
Резервный ключ, металлический	6200292
Запасное стекло	6200289

Техническая характеристика

Рабочее напряжение	от 16,2 до 30 В пост. тока
Потребляемый ток	в зависимости от используемой панели системы пожарной сигнализации / пожаротушения
Применимые стандарты	
Ручной пожарный извещатель	EN 54-11
Кнопка пуска и останова системы пожаротушения	EN 12094-3
Класс защиты	IP 52/54
Температура окружающей среды	от -10 °C до +55 °C
Принцип работы	
Модель 0007-0011	С фиксацией кнопки
Модель 0014	Без фиксации кнопки
Тип монтажа	Поверхностный
Высота установки над уровнем пола или в соответствии с применимыми нормами	1,4 м
Размеры (В x Ш x Г)	134 x 134 x 36 мм
Корпус	ASA-пластик

Data sheet

	красный, RAL 3001 синий, RAL 5005 желтый, RAL 1003		G 206080 (кнопка остано- ва)
Вес	ок. 450 г		0786-CPD-20294 (крас- ный извещатель)
Сертификат VdS	G 298061 (красный изве- щатель)	Сертификат CPD (EN 54-11)	0786-CPD-20231 (желтый извещатель)
	G 206079 (желтый изве- щатель)		0786-CPD-20232 (кнопка останова)