

SECURITON © Авторское право компании «Securiton»	MCP 535		T 137 895 E			1 / 3
SecuriStar® Спецификация Ручной пожарный извещатель для шлейфа SecuriLine® MCP 535	Версия	Дата	Инд.	№ модели	Код	Утверждено
	Первый выпуск	01.09.98	---		Vm	ESD / Ku
	Текущий	01.12.08	C4	Варианты	Rd /	Отпечатано
	Справочный документ T 137 895, 7002458_MCP535					Securiton / M

Описание

Сектор:	BMA Тип 535
Участник:	Кольцевого шлейфа SecuriLine®
Назначение:	Ручной пожарный извещатель с полной адресацией, дата производства 29.01.99 г. и позднее
Сфера применения:	D, EN 54 / DIN
Часть:	Системы SecuriPro® / SecuriStar®


Модели MCP 535

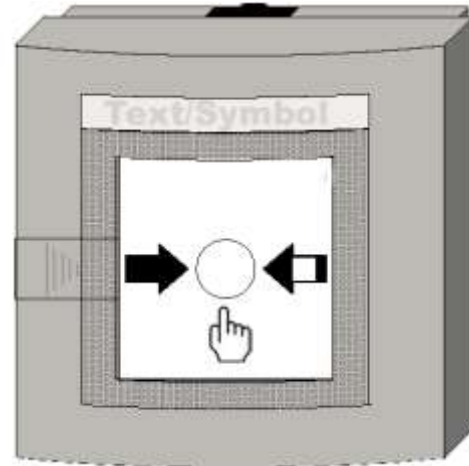
MCP 535-7	Ручной пожарный извещатель, красный*	IP 52
MCP 535-8	Ручной пожарный извещатель, красный*	IP 54
MCP 535-9	Ручной пожарный извещатель, синий	IP 52
MCP 535-11	Ручной пожарный извещатель, желтый	IP 52
MCP 535-14	Кнопка останова, синяя	IP 54

* Соответствует стандарту DIN14655.

Ручной пожарный извещатель MCP 535 – это неавтоматический детектор систем пожарной сигнализации. Для генерирования сигнала тревоги разбейте стекло и нажмите кнопку, после чего кнопка останется заблокированной. Для индикации срабатывания ручного пожарного извещателя предназначен встроенный светодиодный индикатор.

Для передачи данных по шлейфу SecuriLine® в ручной пожарный извещатель MCP 535-х устанавливают адресный модуль. Извещатель MCP 535-х можно подключить к кольцевому шлейфу SecuriLine® системы пожарной сигнализации SecuriPro®.

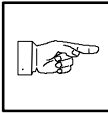
	Опасно Все извещатели MCP 535 способны генерировать аварийный сигнал тревоги. В случае ошибки передачи данных по шлейфу SecuriLine® извещатель MCP, независимо от модели, при нажатии кнопки подает только сигнал о пожаре.
---	---



Text	Текст
Symbol	Символ

Рис. 1. Ручной пожарный извещатель MCP 535 (варианты надписей – см. список производителя)

Проектирование

	Примечание При составлении проекта необходимо руководствоваться местными правилами проектирования и установки автоматических систем пожарной сигнализации и строительными нормами.
--	--

Техническая характеристика извещателя MCP 535

Рабочее напряжение	от 15 до 30 В пост. тока
Потребляемый ток при 30 В пост. т.	обычный режим 275 мкА сигнал тревоги (обычный режим / аварийный режим) 5 / 20 мА
Передача сигнала	последовательная передача данных, 2-проводная система
Линейный приемный модуль	модуль шлейфа SecuriLine®, SCB 01
Применимые стандарты	Кнопка системы пожарной сигнализации EN54-17, EN54-11 тип В Кнопка пуска/останова системы пожаротушения EN54-17, EN12094-3
Класс защиты IEC 529 / EN 60529 (1991)	IP 52 / 54
Условия окружающей среды в соответствии со стандартом IEC 721-3-3 / EN 60721-3-3 (1995)	3K5 / 3Z1 класс от -20 до +50 °C
Расширенный диапазон температуры эксплуатации	
Принцип работы	С блокировкой кнопки
Тип монтажа	Поверхностный
Высота установки над уровнем пола или в соответствии с применимыми нормами	1,4 м
Клеммы	макс. 1,5 мм ²
Размеры вместе с кабельными вводами (Ш x В x Г)	134 x 134 x 36 мм
Цвет корпуса	красный 3001 / синий 5005 / желтый 1003 RAL
Материал корпуса	Пластик
Вес	450 гр.
Варианты надписей и язык	см. список производителя

Монтаж и установка

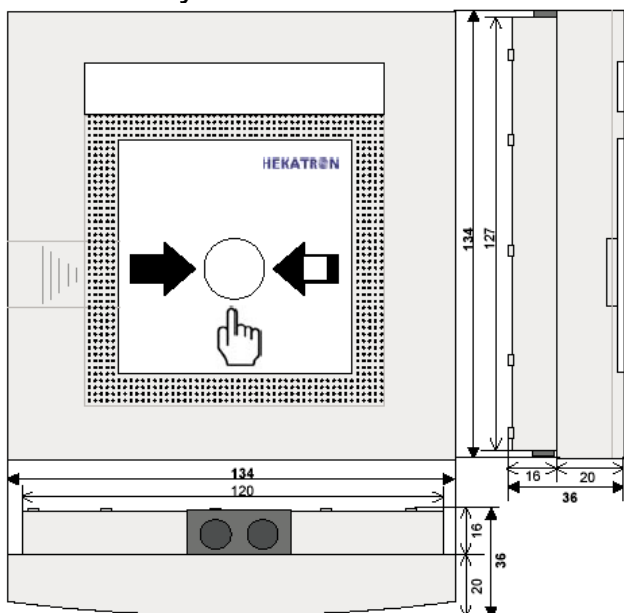


Рис. 2. Чертеж извещателя MCP 535-х с размерами (в мм)

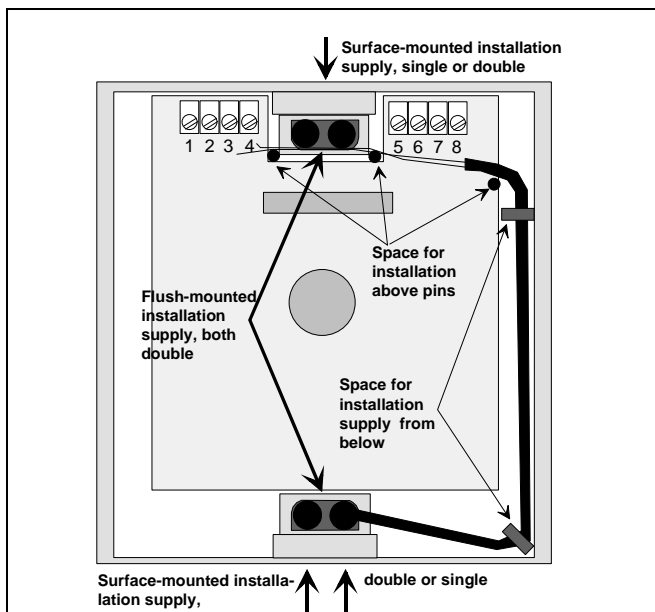


Рис. 3. Кабельные вводы и прокладка кабеля внутри ручного пожарного извещателя

Surface-mounted installation supply, single or double	Заготовка для поверхностного монтажа, одинарная или двойная
Flush-mounted installation supply, both double	Заготовки для утепленного монтажа, обе двойные
Space for installation above pins	Место для монтажа над штырями
Space for installation supply from below	Место для монтажа снизу
Surface-mounted installation supply, double or single	Заготовка для поверхностного монтажа, двойная или одинарная

Подключение извещателя MCP 535 к 2-проводному шлейфу Securiline®

Клемма**	Обозначение	Сигнал
1	Свободный контакт	
2	Передача данных (вход)	+
3	Заземление (вход)	-
4	Кабельный экран в точке перезапуска*	
5	Свободный контакт	
6	Передача данных (выход)	+
7	Заземление (выход)	-
8	Кабельный экран в точке перезапуска*	

* Кабельный экран только в случае необходимости.

Подключение извещателя MCP 535 к 3(4)-проводному шлейфу Securiline®

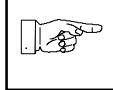
Клемма**	Обозначение	Сигнал
1	Электропитание в точке перезапуска	24 В пост. тока
2	Передача данных (вход)	+
3	Заземление (вход)	-
4	Заземление или кабельный экран в точке перезапуска	4-й провод 3-й провод
5	Электропитание в точке перезапуска	24 В пост. тока
6	Передача данных (выход)	+
7	Заземление (выход)	-
8	Заземление или кабельный экран в точке перезапуска	4-й провод 3-й провод

* Кабельный экран только в случае необходимости. Используя 4-й провод, подсоедините кабельный экран к внешней клемме.

** Соедините следующие клеммы друг с другом:

- 1 и 5 // 3 и 7 // 4 и 8

Примечание



- Руководствуйтесь местными правилами и нормами монтажа и установки.
- Открывайте ручной пожарный извещатель только с помощью ключа.
- После активации ручного пожарного извещателя кнопка сигнала тревоги блокируется. Для сброса приемно-контрольной панели эту кнопку необходимо разблокировать.

Форма поставки

В комплект поставки ручного пожарного извещателя входит шаблон для сверления и инструкции по установке, стеклянное окно и наклейка «Out of operation» («Неисправен»). Дополнительные ключи и необходимые наклейки доступны по отдельному заказу.

SECURITON © Авторское право компании «Securiton»	MCP 535		T 137 895 E			3 / 3
SecuriStar® Спецификация Ручной пожарный извещатель для шлейфа SecuriLine® MCP 535	Версия	Дата	Инд.	№ модели	Код	Утверждено
	Первый выпуск	01.09.98	---		Vm	ESD / Ku
	Текущий	01.12.08	C4	Варианты	Rd /	Отпечатано
	Справочный документ T 137 895, 7002458_MCP535					Securiton / M

Артикулы и запасные детали

Тип / Артикул / Компонент	Позиция HEKATRON	Позиция SECURITON
MCP 535-7	6200146 0007	
MCP 535-8	6200146 0008	
MCP 535-9	6200146 0009	
MCP 535-11	6200146 0011	
MCP 535-14	6200146 0014	
Ключ для ручного пожарного извещателя	6200147	118.214 337
Запасное стеклянное окно для ручного пожарного извещателя	6200289	306.214 345
Варианты наклеек и доступные языки	См. список производителя	