

USB501-4

Цоколь для утопленного монтажа в бетоне

Цоколь USB501-4 предназначен для монтажа в сухих помещениях и оснащен кольцевым контактом.

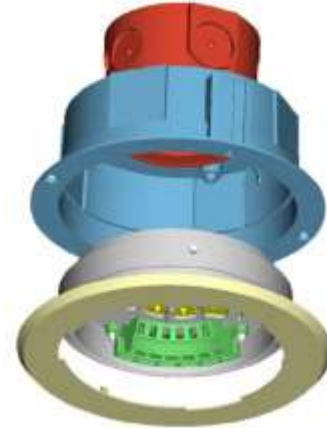


Рис. 1. Цоколь USB 501-4

Описание

Монтаж цоколя USB 501-4, при установке на опалубке, выполняется в бетоне. Цоколь USB 501-4 состоит из:

- Гнезда для бетона для монтажного канала, установочного кольца с муфтой и уплотнительной вставки.
- Цоколя USB 501-1
- Закрывающего кольца для муфты.

Монтажный канал проходит через гнездо для бетона. Цоколь детектора крепят в установочном кольце с помощью винтов, входящих в комплект поставки, только после бетонирования и ввода монтажных кабелей. Внутри цоколя установлена 6-штыревая клеммная колодка. Для соединения проводов, при необходимости, в специальном защелкивающемся держателе можно установить дополнительную 4-штырьковую клеммную колодку.

Детектор фиксируется в основании с помощью байонетного фитинга. Закрывающее кольцо для муфты устанавливается вместе с детектором.

Цоколь USB 501-4 используется с любыми детекторами пламени SecuriStar 521, 531, 523, 533, 563, 573.

Чертеж с размерами



Рис. 2. Чертеж Цоколя USB501-4 с размерами

Проектирование

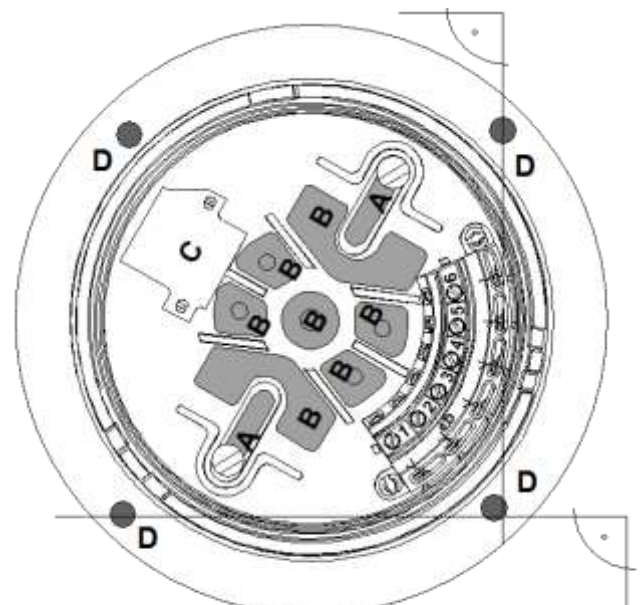


При составлении проекта необходимо руководствоваться местными правилами проектирования и установки автоматических систем пожарной сигнализации.

Назначение клемм

Клемма	Сигнал	SecuriPro	SecuriFire
1	Заземление	U / Y	C1/C2
2	Данные А	T	L1
3	Данные В	X	L2
4	Заземляющий выход сигнала тревоги		
5	Положительный выход сигнала тревоги		
6	Клеммная точка (экранирование)	экран	экран

Монтаж / Установка



A = Крепление вставки основания B = Канал в нижней части
C = Крепление дополнительных клемм D = Точки крепления на опалубке

Рис. 3. Крепления

Спецификация

Цоколь USB 501-1 крепится с помощью двух винтов через два шаблона отверстий А, предварительно пробитых на заводе. Прежде чем привинчивать цоколь, через отверстия В в нижней части цоколя прокладывают кабели/провода.

STOP Устанавливать цоколя непосредственно над кабель-каналами, водопроводами и т.д. запрещается. Боковое расстояние от ламп, стен, стыков потолка и т.д. должно составлять не менее 0,5 м. Закреплять цоколя на меньшем расстоянии разрешается только при согласовании с производителем.

Поскольку светодиод пожарных детекторов серии SecuriStar расположена по центру, точное направление монтажа цоколя значения не имеет (регулировать положение индикатора относительно входа в помещение или сектор не нужно). Если в больших помещениях или коридорах используется несколько детекторов, все цоколя рекомендуется установить в одном и том же направлении (например, расположив установочные отверстия всех оснований параллельно стене).

STOP Если существует вероятность попадания воды в цоколь через силовой кабель, после ввода кабеля монтажные каналы необходимо закрыть.

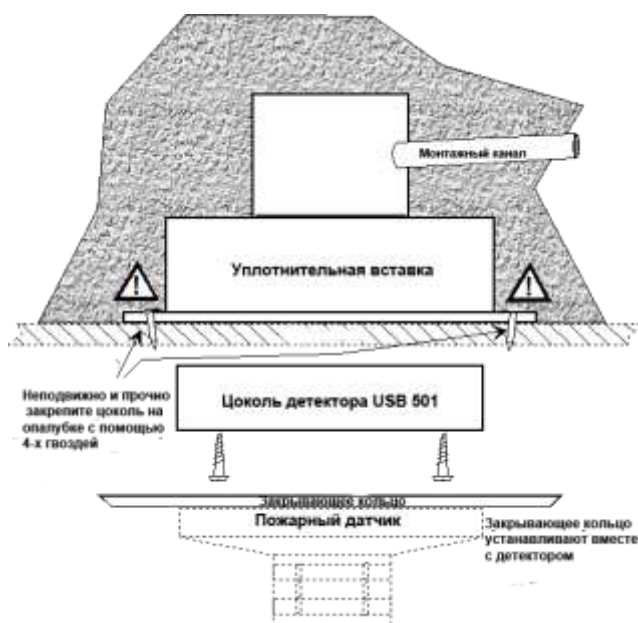


Рис. 4. Монтаж Цоколя USB 501-4

Типы и спецификация кабелей для монтажа:

Тип кабеля	R (Ом/км)	C (нФ/км)	макс. (м)
Двух- или четырехжильный с минимальным экраном 0,6 Ø или без него	63 - 66	<70	1000
Двух- или четырехжильный с минимальным экраном 0,8 Ø или без него	35 - 38	40 - 98	1500

Необходимо выполнить расчет падения напряжения. Защищать установку экраном, как правило, не нужно.

! В случае постоянных либо временных электромагнитных помех, возникающих в процессе производства, необходимо установить защитный экран.

STOP В неактивных детекторах клеммы 2 и 3 соединены между собой. При активации детектора соединение автоматически размыкается. Если детектор деактивируют, соединение снова замыкается (детекторы серии 531/533/573) либо остается разомкнутым (детекторы серии 521/523/563).

Техническая характеристика

Способ монтажа	Утопленный в бетоне
Применение	Сухие помещения в соответствии с технической характеристикой
Класс защиты цоколя (с установленным детектором)	IP 44
Сертификат VdS	в соответствии с EN 54 Части 5/6/7
Температура окружающей среды (постоянная)	От -20 до +70 °C
Влажность окружающей среды (кратковременная, без конденсации) при температуре 40°С	95 % отн. вл.
Влажность окружающей среды (постоянная, без конденсации) при температуре 40°С	70 % отн. вл.
Клеммы	Кабельные винтовые клеммы, 2,5 мм ²
Размеры	Ø 158 или 178 / общая высота ок. 92 мм
Цвет корпуса	электрический белый
Материал корпуса	ABS-пластик/поликарбонат, FR90
Вес	приблизительно 130 гр.

Артикулы и запасные детали

Краткое описание	Артикул
Универсальный цоколь USB 501-4 (в сборе)	123.215465
	5000547-0004
Запасной цоколь детектора USB 501-1	123.215430
	5000547-0001
Резервная клеммная колодка для подключения проводов (дополнительно)	214.215 856
	2510802
Запасное закрывающее кольцо Ø 158 мм	214.215 821
	3110323
Закрывающее кольцо Ø 178 мм	214.231 835
	3110470
Закрывающее кольцо MC	---
(укажите цвет по шкале RAL)	3110464
Другие модели цоколя – см. соответствующую спецификацию	
USB 501-1 универсальный цоколь	
USB 501-2 для утопленного монтажа в подвесных потолках	
USB 501-3 Цоколь с гнездом для влажных помещений	
USB 501-6 универсальный цоколь без кольцевого контакта	