

| | | | | | | |
|---|----------------|-------------------|------|--------|-------------|--------------------|
| SECURITON © Copyright by Securiton | MDI 81A | T 137 834R | | | 1/2 | |
| SecuriPro® Технические данные Многоканальный интерфейс MDI 81A | Редакция | Дата | Инд. | Изм.-№ | Обозначение | Разрешено Бю |
| | Первичная | | | | | |
| | последняя | | | | | Орг.-раздел ТЭС |
| текущая | | | | | | |

Описание

| | |
|---------------------|---|
| Область применения: | Системы охранной сигнализации |
| В составе: | SecuriLine® |
| Цель: | Устройство сопряжения между SecuriLine® и линиями передачи данных или кольцевыми шлейфами |
| Использование: | Везде |
| Элемент: | SecuriLine® |

С помощью модуля MDI 81A к SecuriLine можно подключить восемь кольцевых шлейфов с подключенными к ним извещателями, в соответствии с системами DC и KESS (контакт). Кроме того, имеются три выхода для управления извещателями, один контролирующий вход для выносного саботажного контакта, саботажного контакта, установленного на плате и двух клемм перекрестной связи.

При применении KESS аварийная сигнализация и обрыв линии определяются при подключении к одному и тому же шлейфу.

Выходы и линии данных можно свободно программировать и подключать.

Монтаж / Установка

Модуль MDI 81A монтируется и устанавливается в MCU 211x или снаружи в монтажной коробке DOS 816 системы SecuriPro с помощью четырех распорок, входящих в состав поставки.

Контролирующий контакт (саботажный контакт DK) устанавливаются на печатной плате так, чтобы его можно было регулировать по высоте. Выносной саботажный контакт DK можно подсоединить к модулю MDI 81A с помощью двух дополнительных клемм, однако при этом внутренний контакт активно использовать нельзя.

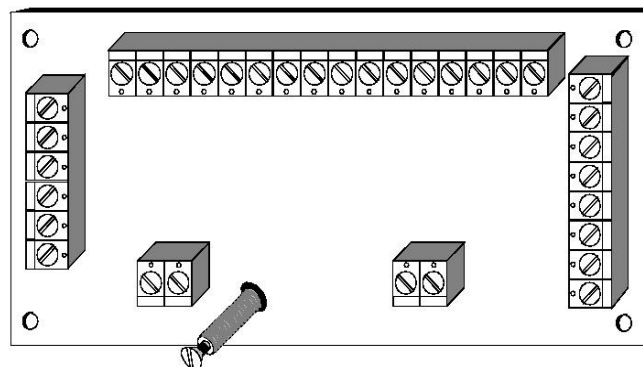


Рис. 1 MDI 81A

Подключение

Подключение MDI 81A осуществляется через клеммные колодки.

Подключение извещателей: См. документацию T 138 924E

Назначение клеммных колодок:

- Вверху: 16 клемм для 8 шлейфов с извещателями
- Справа: 8 клемм для SecuriLine и электропитания
- Слева: 6 клемм для 3 выходов
- Внизу: 2 клеммы для дополнительного выносного саботажного контакта
- Внизу: 2 беспотенциальных контакта перекрестной связи

Информация о MDI 81/MDI 81A

MDI 81A полностью совместим с MDI 81 в плане подключения и работы.

Новое в MDI 81 A:

- 2 клеммы перекрестной связи
- Соединительные клеммы для кабельных экранов для SecuriLine (клеммы V и Z). Потенциально свободны от MDI 81A



МЕРЫ ПРЕДОСТОРОЖНОСТИ!

Три выхода являются выходами типа открытого коллектора (OK). Они способны выдерживать нагрузку по 50мА на каждом.

Технические данные MDI 81A

| | | |
|--|---|-----------------|
| Рабочее напряжение от SecuriLine | 15-30 | В пост. тока |
| Рабочий ток от SecuriLine при 24 В пост. тока | 200 | µА |
| Рабочее напряжение при питании 12/24 В пост. тока | 10-30 | В пост. тока |
| Рабочий ток при питании 12 / 24 В пост. тока без нагрузки | 15/20 | mA |
| Дополнительно на каждую активную линию KESS / DC | 0,5 | mA |
| Дополнительно на каждый выход | Индивидуально в соответствии с расчетом | |
| Рабочий ток при наличии внешних потребителей (в покое / при тревоге) | Индивидуально в соответствии с расчетом | |
| Рабочее напряжение на выходах шлейфов с извещателями | 10 | В пост. тока |
| Выходы типа открытого коллектора, макс. напряжение на каждом | 50 | В пост. тока |
| Выходы типа открытого коллектора, ограничение тока на каждом | 50 | mA |
| Габаритные размеры платы Д x Ш x В | Прибл. 120x60x20 | мм |
| Рабочий диапазон температур | От -5 до + 60 | °C |
| Влажность воздуха (кратковременно без выпадения росы) | 95 | % отн. влажн. |
| Влажность воздуха (продолжительное время без росы) | 70 | % отн. влажн. |
| Площадь сечения контактных клемм | 1,5 | мм ² |
| Саботажный контакт, регулируемый по высоте, мин. / макс. | От 30 до 45 | мм |
| Масса | 75 | гр |

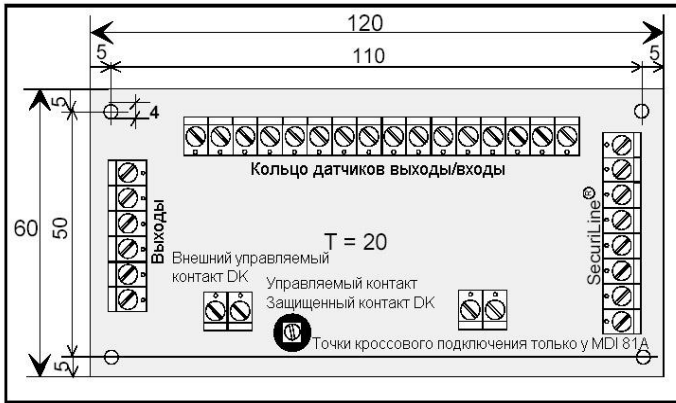


Рис. 2 Габариты MDI 81A (в мм)

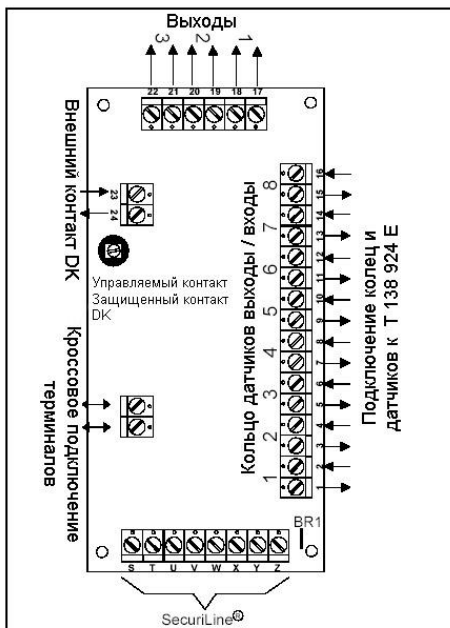
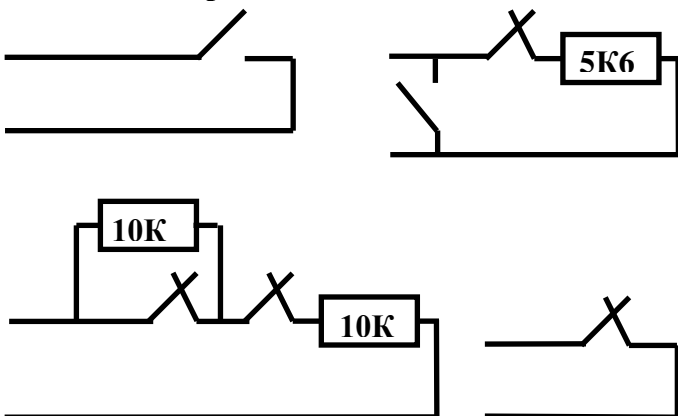


Рис. 3 Точки подключения MDI 81A

**ПРЕДУПРЕЖДЕНИЕ!!!**

К линиям передачи данных SecuriLine®
запрещается подключать внешние
потребители тока

Варианты подключения**Подключение SecuriLine®**

| Клемма | Обозначение | Сигнал |
|--------|-------------|-----------|
| S | Питание А/В | 12 / 24 В |
| T | Линия А/В | + |
| U | Земля А/В | - |
| V | Экран А/В | |
| W | Питание А/В | 12 / 24 В |
| X | Линия А/В | + |
| Y | Земля А/В | - |
| Z | Экран А/В | |

Подключение шлейфов с извещателями

| Клемма | Обозначение | Сигнал |
|--------|---------------|--------|
| 1 | Шлейф 1 вход | - |
| 2 | Шлейф 1 выход | Земля |
| 3 | Шлейф 2 вход | - |
| 4 | Шлейф 2 выход | Земля |
| 5 | Шлейф 3 вход | - |
| 6 | Шлейф 3 выход | Земля |
| 7 | Шлейф 4 вход | - |
| 8 | Шлейф 4 выход | Земля |
| 9 | Шлейф 5 вход | - |
| 10 | Шлейф 5 выход | Земля |
| 11 | Шлейф 6 вход | - |
| 12 | Шлейф 6 выход | Земля |
| 13 | Шлейф 7 вход | - |
| 14 | Шлейф 7 выход | Земля |
| 15 | Шлейф 8 вход | - |
| 16 | Шлейф 8 выход | Земля |

**МЕРЫ ПРЕДОСТОРОЖНОСТИ!**

Запрещается запитывать извещатели от
шлейфов.

Подключение выходов

| Клемма | Обозначение | Сигнал |
|--------|-----------------|--------|
| 17 | ОК выход 1 | Земля |
| 18 | 12/24 В выход 1 | + |
| 19 | ОК выход 2 | Земля |
| 20 | 12/24 В выход 2 | + |
| 21 | ОК выход 3 | Земля |
| 22 | 12/24 В выход 3 | + |

Выносной саботажный контакт

| | | |
|----|----------------|-------|
| 23 | Сабот. контакт | Вход |
| 24 | Сабот. контакт | Выход |

Точки перекрестной связи только в MDI 81 A

Клемма / Точка перекрестной связи 1 Беспотенциальная
Клемма / Точка перекрестной связи 2 Беспотенциальная

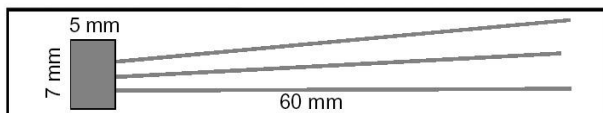


Рис. 4 KESS связь KSE 81